

## Tipp 4 – E-Bike-Touren im Schwarzwald



### Mit dem E-Bike den Schwarzwald erkunden

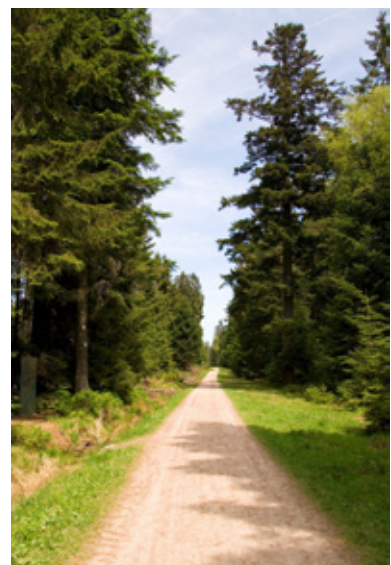
Völlig zu Recht erfreuen sich E-Bike-Touren im Schwarzwald einer stetig wachsenden Beliebtheit. Das liegt nicht nur an der umwerfenden Schönheit der Gegend, sondern auch daran, dass die Region überaus E-Bike-freundlich ist und über eine fast perfekte »E-Bike-Infrastruktur« verfügt. Möchten Sie sich also mit Ihrem **Elektro**rad auf den Weg machen, wissen aber noch nicht so recht, wo, dann haben wir hier einen weiteren guten Tipp für Sie!

### Der Schwarzwald: Ein Herz für E-Bikes

Im ganzen Schwarzwald-Gebiet finden Sie herrliche, gut ausgeschilderte Touren, die auch mit einer besonderen E-Bike-Freundlichkeit glänzen. Sorgen um Ladestationen brauchen Sie sich im Schwarzwald also nicht zu machen. Ebenso wie es in vielen Orten Ladestationen gibt, können Sie auch vor Ort **E-Bikes** oder **Pedelecs** ausleihen oder sich bei einer Panne auf kompetente Hilfe verlassen. Die gut ausgebauten Straßen führen Sie durch atemberaubende Landschaften und der Antrieb Ihres Elektro-Fahrrades lässt Sie auch die eine oder andere Steigung locker bewältigen.

### Die Qual der Wahl

Das Netz aus lohnenden Radwegen, das die Region um den Schwarzwald durchzieht, ist durchaus beeindruckend, stellt Sie aber auch vor das Problem, sich für eine Tour entscheiden zu müssen. Am besten umgehen Sie dies, indem Sie Ihre E-Bike-Radtour im Schwarzwald zu einem Großprojekt erklären und möglichst viele der wunderschönen Routen abzufahren. Den Anfang könnten Sie z. B. mit der folgenden Strecke machen!



Unzählige Radwege durchziehen den Schwarzwald und machen die Region perfekt für einen Fahrrad-Urlaub!



## Titisee – Windgfällweiher – Schluchsee

Lieben Sie Seen und die malerischen Landschaften entlang der Ufer, so ist diese Tour ein wahres Juwel für Sie. Auf einer Strecke von 45 km legen Sie ca. 500 Höhenmeter zurück und passieren gleich 3 Seen, die bei schönem Wetter zu einem erfrischenden Bad einladen.

Starten Sie Ihre Tour entlang des östlichen Ufers des berühmten und wirklich wunderschönen Titisees. Sind Sie kulturell interessiert, können Sie beim Museum für Landtechnik eine interessante Pause einlegen. Möchten Sie erstmal ein paar Kilometer machen, nutzen Sie die Brücke in Richtung Bärenthal. Beim gemütlichen Café »Gscheiter Beck«, auf das Sie geradeweg zuradeln werden, haben Sie auch schon die erste Möglichkeit, Ihren E-Bike-Akku aufzuladen. Das nächste Highlight entlang der Strecke ist zweifelsohne der traumhaft schöne Windgfällweiher, den Sie schließlich in Richtung Schluchsee hinter sich lassen. Dieser ist eine komplette Umrundung wirklich wert, denn der größte See im Schwarzwald bietet landschaftliche Eindrücke, die Ihresgleichen suchen. Haben Sie Interesse und sind die Akkus von Rad und Radler noch voll, gönnen Sie sich doch einen kleinen Umweg nach Eisenbrech und besuchen Sie das dortige Modellbahnzentrum. Wem der Sinn eher nach Badespaß steht, für den ist ein Besuch im Aqua-Fun Bad in Schluchsee wirklich empfehlenswert. Vom Bad aus ist es nur noch ein kurzes Stück bis Aha, wo Sie Ihre Umrundung des Schluchsees beenden und sich auf den Rückweg machen.

### Info

- ✓ 45 km, befestigte Wege aber nicht immer asphaltiert
- ✓ Mittlerer Schwierigkeitsgrad
- ✓ Ca. 500 m Höhenunterschied
- ✓ Gutes touristisches Angebot, diverse landschaftliche und kulturelle Highlights auf der gesamten Strecke



Herrliche Ausblicke aufs Wasser machen den Charme dieser Route aus.

## Landkarte

